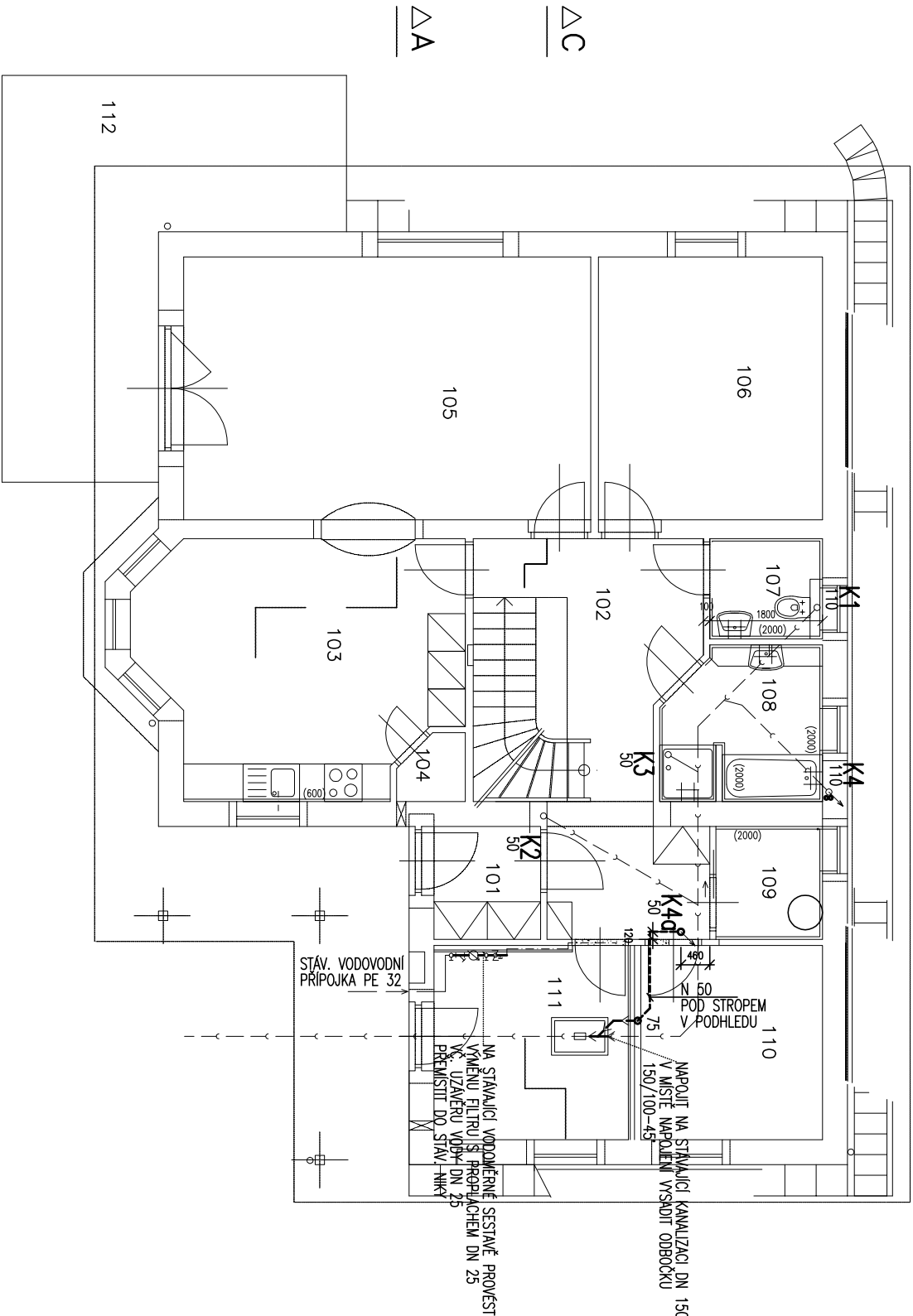


1



C

A

LEGENDA MÍSTNOSTÍ:

ČÍSLO	NÁZEV MÍSTNOSTI	PLOCHA (m <sup>2</sup> )	DRUH PODLAHY	ÚPRAVA POVRCHU STĚN	STROP
101	ZÁDVEŘÍ	3,06	KERAM. DLAŽBA	MALBA	MALBA
102	HALA SE SCHODIŠTĚM	17,96	KERAM. DLAŽBA	MALBA	MALBA
103	KUCHYŇ	19,31	PVC	KERAM. OBKLAD MALBA	MALBA
104	SPIŽ	1,01	KERAM. DLAŽBA	MALBA	MALBA
105	OBYVACÍ POKOJ	27,95	KOBEREC	MALBA	MALBA
106	POKOJ	15,21	KOBEREC	MALBA	MALBA
107	WC IMOBILNÍ	2,88	KERAM. DLAŽBA	KERAM. OBKLAD MALBA	MALBA
108	KOUPELNA	6,02	KERAM. DLAŽBA	KERAM. OBKLAD MALBA	MALBA
109	TECHNICKÁ MÍSTNOST	3,06	KERAM. DLAŽBA	KERAM. OBKLAD MALBA	MALBA
110	ASISTENT	8,99	KOBEREC	MALBA	MALBA
111	SUŠARNA	9,30	KERAM. DLAŽBA	MALBA	MALBA
112	TĚRASA	23,75	BETON. DLAŽBA		

LEGENDA:

- PLASTOVÉ POTRUBÍ ODPADNÍ NG ZVUKOVĚ IZOLUJÍCÍ (SPÍLAŠKOVÁ KANALIZACE)
- N
- PLASTOVÉ POTRUBÍ PŘÍPOJOVACÍ NG ZVUKOVĚ IZOLUJÍCÍ
- STAVAJÍCÍ SPÍLAŠKOVÁ KANALIZACE VEDENÁ POD PODLAHOU 1NP
- STAVAJÍCÍ ROZVOD STUDENÉ VODY

K1–K40 STOUPAKČÍ POTRUBÍ SPÍLAŠKOVÉ KANALIZACE

DRÁŽKY A PRŮŘAZY PRO INSTALACE BUDOU PROVEDENY DLE TOHOTO VÝKRESU.



ZODPOVĚDNÝ PROJEKTANT	VYPRACOVAL	KONTROLOVAL	<div>TEKTUM</div> <div>architektonisko – inženýrská společnost s r. o.</div> <div>Horská 72</div> <div>541 01 TRUTNOV</div>	
STAVEBNÍ ČÁST	ZT			
ING. PETR VÁGNER	ANDREA JUNKOVÁ	ING. MICHAL KARLIK		
KRAJ:	KRALOVÉHRADSKÝ	OBEČ:	HAIJNICE	
INVESTOR: Borevné domky Hájnice, příspěvková organizace, Hájnice 46, 544 66 Hájnice				
DISPOZIČNÍ ÚPRAVY OBJEKTŮ A AREÁLU			DRUH PROJEKTU	DSP
BAREVNÉ DOMKY HAIJNICE			DATUM	06/2015
ZELENÝ, MODRÝ DOMEK			FORMÁT A4	2
D.1.4 ZDRAVOTNÍ TECHNIKA			MĚŘÍTKO	1 : 100
PŮDORYS 1NP – KANALIZACE, VODOVOD				D.1.4. – ZT –2